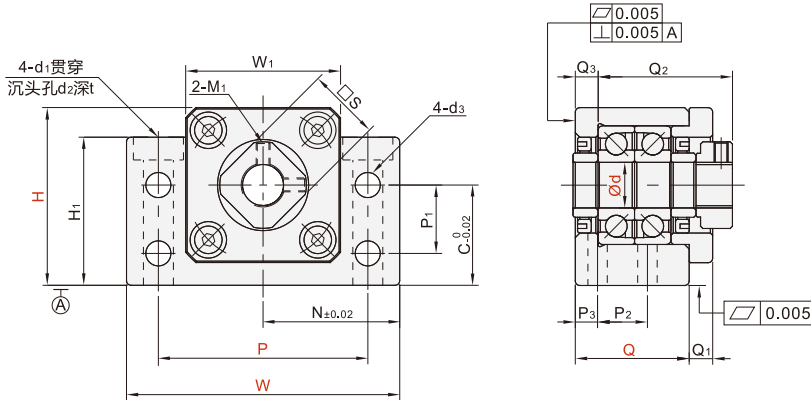


方形丝杠支座组件 ◀ 固定侧 精密型/标准型



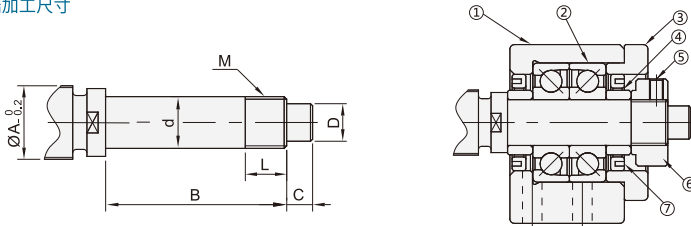
代码	类型	材质			表面处理		
		①	③	④ ⑥	①	③	④ ⑥
HAB61	精密型	S50C			发黑		
HAB62	标准型						

代号	零件名称	数量
①	轴承座本体	1
②	轴承	1对
③	轴承盖	1
④	间隔环	2
⑤	内六角紧定螺丝	2
⑥	紧固螺帽	1
⑦	油封 (Ø8以下1个)	2



滚珠丝杆 / 电机座
花键 / 支座组件 22

参考轴端加工尺寸



型号		建议轴端加工尺寸																											
代码	规格	Q	Q1	Q2	Q3	W	W1	H	H1	N	C	P	P1	P2	P3	Ød1	Ød2	Ød3	t	M1	S	搭配丝杠轴径	轴端部外径	轴端部加工尺寸	公称螺纹				
										±0.02	0 -0.020											ØD	Ød	ØA	B	C	M	L	
HAB61	10	10	25	5	29	5	34	39	32.5	30	22	46	15	13					5	M3	16	12/14/15	10 ^{-0.005} -0.012	8	39	15	M10×P1.0	16	
	12	12					35	43			25		18	6	6.6	11	5.5	1.5			19	14/15/16/18	12 ^{-0.005} -0.012	10			M12×P1.0	14	
	15	15	27	6	32	6	40	48	38	35	28	54	18	15					6.5		22	18/20	15 ^{-0.005} -0.014	12	40	20	M15×P1.0	12	
	17	17	35	9	44	7	86	50	64	55	43	39	68	28					8.5		24	20/25	17 ^{-0.005} -0.014	15	53	23	M17×P1.0	17	
	20	20	35	8	43	8	88	52	60	50	44	34	70	22	19	8	9	14	6.6	8.5	M4	30	25/28	20 ^{-0.005} -0.014	17	53	25	M20×P1.0	15
	25	25	42	12	54	9	106	64	80	70	53	48	85	33	22	10	11	17.5	9	11	M5	35	32/36	25 ^{-0.005} -0.014	20	65	30	M25×P1.5	18
HAB62	30	30	45	14	61		128	76	89	78	64	51	102	23	11	14	20	11	13	M6	40	36/40	30 ^{-0.005} -0.015	25	72	38	M30×P1.5	25	
	35	35	50	14	67	12	140	88	96	79	70	52	114	35	26	12	14	20	11	13	M8	50	40/45/50	35 ^{-0.005} -0.015	30	83	45	M35×P1.5	28
	40	40	61	18	76	15	160	100	110	90	80	60	130	37	33	14	18	26	14	17.5	M8	50	50/55	40 ^{-0.005} -0.015	35	98	50	M40×P1.5	35

■ HAB61-10



请按图示订货

型号		Ød	Q
代码	规格		
HAB61	10	10	25
	12	12	



交期Delivery

4天 发货

○本产品发货时间不含周日