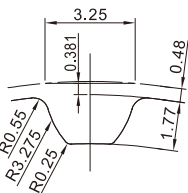


免键高扭矩圆弧齿同步带轮 ◀ S5M齿型(齿距5.0)带定心功能

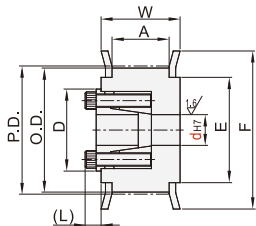


型号			材质			表面处理		
皮带宽度10mm	皮带宽度15mm	皮带宽度25mm	带轮	法兰	衬套	带轮	法兰	衬套
A : 11 W : 16	A : 17 W : 22	A : 27 W : 32						
VAE31□□S5M100	VAE41□□S5M150	VAE51□□S5M250	铝合金	铝合金		本色阳极氧化 / 发黑		
VAE33□□S5M100	VAE43□□S5M150	VAE53□□S5M250	S45C	SPCC	S45C	无电解镀锌		
VAE34□□S5M100	VAE44□□S5M150	VAE54□□S5M250						

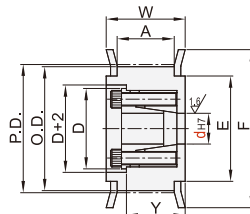
标准齿形



带轮形状
E形



带轮形状
F形



型号	带轮形状	轴孔规格dH7(根据胀套尺寸表选择)						P.D.	O.D.	F	E	带轮公称宽度	
		S5M100		S5M150		S5M250						A	W
		E形	F形	E形	F形	E形	F形						
VAE31-S5M100 VAE33-S5M100 VAE34-S5M100	E	24	8	8	8	8	8	38.2	37.24	45	30	皮带宽度 10 S5M100 A: 11W: 16 皮带宽度 15	
		25	8	8	8	8	8	39.79	38.83				
		26	8 10	8 10	8 10	8 10	8 10	41.38	40.42	48	35		
		28	8 10	8 10	8 10	8 10	8 10	44.56	43.6				
VAE41-S5M150 VAE43-S5M150 VAE44-S5M150	E	30	10	10	10	10	10	47.75	46.79	52	36	S5M150 A: 17 W: 22 Y: 14 皮带宽度 25	
		32	10	10	10	10	10	49.93	49.97				55
		34	10 12 14	10 12 14	10	10 12 14	10	10-16(无13)	54.11	53.15	61		
		36	10 12 14	10 12 14 16	10	10 12 14 15 16	10	10-16(无13)	57.3	56.34			
VAE51-S5M250 VAE53-S5M250 VAE54-S5M250	E	40	10 12 14 16 17 18 19	10	10 12 14 16 17 18 19	10	10-18(无13)	63.66	62.7	67	50	S5M250 A: 27 W: 32 Y: 14 (d12~22 : Y=22) (d24~ : Y=23.5)	
		44	10 12 14 16 17 18 19	10	10 12 14 16 17 18 19 20 22	10	10-18(无13)	70.03	69.07				74
		48	10 12 14 16 17 18 19 20 22 24	10	10 12 14 16 17 18 19 20 22 24	10	12-18(无13)	76.39	75.43	83	63		
		50	12 14	12 14 16 17 18 19 20 22	10 12	10 12 14 16 17 18 19 20 22 24 25 28	10	12-18(无13)	79.58				78.62
60	12 14	12 14 16 17 18 19 20 22 24 25 28 30	10 12	10 12 14 16 17 18 19 20 22 24 25 28 30 32 35	10	12-18(无13)	95.49	94.53	99	80			
72	12 14	12 14 16 17 18 19 20 22 24 25 28 30 32 35	10 12	10 12 14 16 17 18 19 20 22 24 25 28 30 32 35	10	12-18(无13)	114.59	113.63			119	100	

胀套孔径尺寸

dH7	容许最大扭矩 Nm	D	(L)
8	19.6	23.5	6
10	27.5	25.5	
12	44.1	28.5	
14	63.7	30.5	
15	80.4	31.5	
16	83.3	33	6.5
17	92.2	33.5	
18	95.1	34.5	
19	98.1	35.5	

胀套孔径尺寸

dH7	容许最大扭矩 Nm	D	(L)
20	216	42	8
22	255	44	
24	363	46	
25	392	47	

胀套孔径尺寸

dH7	容许最大扭矩 Nm	D	(L)
28	441	50	8.5
30	500	52	
32	530	54	
35	883	62	10



请按图示订货

VAE31-S5M100-24-E-d8

型号		带轮形状	轴孔规格d H7
代码	齿数		
VAE31-S5M100	24	E	E
	25	F	8



交期Delivery

7天 发货

○本产品发货时间不含周日



www.vipdo.cn 400-098-1117

工厂自动化零件一站式采购平台