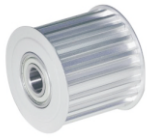
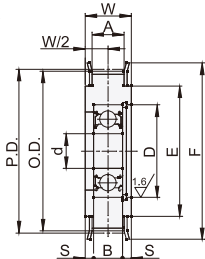


# 同步轮惰轮 ◀ S5M型

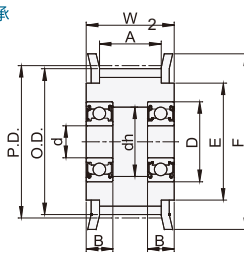


代码	类型	带轮类型	材质			表面处理	
			主体	法兰	轴承		
VTP01	单轴承	S5M	铝合金	铝合金	钢	本色阳极氧化 发黑	
VTP02			S45C	SPCC			
VTP03			S45C	SPCC			
VTH01	双轴承		铝合金	铝合金		钢	本色阳极氧化 发黑
VTH02			S45C	SPCC			
VTH03			S45C	SPCC			无电解镀锌

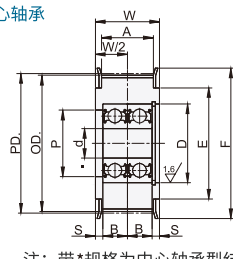
单轴承



双轴承



中心轴承



注：带\*规格为中心轴承型结构

代码	型号		P.D.	O.D.	F	E	A	W	S	轴承尺寸				
	齿数	带轮类型								轴承型号×数量	d	D	B	
单轴承 中心轴承(+)	16	S5M100	25.46	24.5	32	20	11	16	5	8	606ZZ×1	6	17	6
	18		28.65	27.69	33	22					698ZZ×1	19	6	
	20	* S5M150	31.83	30.87	36	24	17	22			698ZZ×1	19	6	
	22	S5M100	35.01	34.05	40	27	11	16			4	628ZZ×1	24	8
		* S5M150					17	22			3	628ZZ×2		
	24	S5M100	38.2	37.24	45	30	11	16			4	6000ZZ×1	26	8
		* S5M150					17	22	3	6000ZZ×2				
	25	S5M100	39.79	38.83	45	30	11	16	4	6000ZZ×1	26	8		
		* S5M150					17	22	3	6000ZZ×2				
	26	S5M100	41.38	40.42	48	35	11	16	3.5	6200ZZ×1	30	9		
		S5M150					17	22	6.5	6200ZZ×1				
	28	S5M100	44.56	43.6	48	35	11	16	3.5	6200ZZ×1	32	10		
		S5M150					17	22	6	6201ZZ×1				
	30	S5M100	47.75	46.79	52	36	11	16	3	6201ZZ×1	32	10		
		S5M150					17	22	6	6201ZZ×1				
	32	S5M100	50.93	49.97	55	40	11	16		6201ZZ×1	10	26	8	
* S5M150		17					22		6000ZZ×2					
36	S5M100	57.3	56.34	61	45	11	16		6201ZZ×1	12	32	10		
40		63.66	62.7	67	50	11	16		6201ZZ×1	12	32	10		

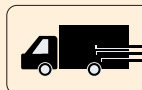
代码	型号		P.D.	O.D.	F	E	A	W	dh	轴承尺寸			
	齿数	带轮类型								轴承型号×数量	d	D	B
双轴承 VTH01 VTH02 VTH03	16	S5M150	25.46	24.5	32	20	17	22	15	606ZZ×2	6	17	6
		S5M250					27	32					
	18	S5M150	28.65	27.69	33	22	17	22	17	698ZZ×2	19	6	
		S5M250					27	32					
	20	S5M150	31.83	30.87	36	24	17	22	17	608ZZ×2	8	22	7
		S5M250					27	32					
	22	S5M150	35.01	34.05	40	27	17	22	20	698ZZ×2	19	6	
		S5M250					27	32					
	24	S5M150	38.2	37.24	45	30	17	22	17	608ZZ×2	22	7	
		S5M250					27	32					
	25	S5M100	39.79	38.83	45	30	11	16	17	698ZZ×2	19	6	
		S5M150					17	22					
	25A	S5M250	39.79	38.83	45	30	27	32	20	608ZZ×2	22	7	
		S5M100					11	16					
	26	S5M150	41.38	40.42	48	35	17	22	25	6200ZZ×2	30	9	
		S5M250					27	32					
	28	S5M100	44.56	43.6	48	35	11	16	20	6900ZZ×2	10	22	6
		S5M150					17	22					
	28	S5M250	44.56	43.6	48	35	27	32	25	6200ZZ×2	30	9	
		S5M100					11	16					
	30	S5M150	47.75	46.79	52	36	17	22	27	6001ZZ×2	12	28	8
		S5M250					27	32					
	30	S5M100	47.75	46.79	52	36	17	22	25	6001ZZ×2	28	8	
		S5M150					17	22					
32	S5M150	50.93	49.97	55	40	17	22	27	6201ZZ×2	32	10		
	S5M250					27	32						
36	S5M150	57.3	56.34	61	45	17	22	29	6002ZZ×2	32	9		
	S5M250					27	32						
40	S5M150	63.66	62.7	67	50	17	22	29	6002ZZ×2	35	11		
	S5M250					27	32						



请按图示订货

## ■ VTH03-40-S5M250

型号		
代码	齿数	带轮类型
VTH03	40	S2M150 S2M250



交期Delivery

5天

发货

本产品发货时间不含周日

同步  
轮

14