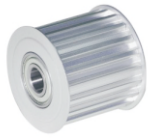
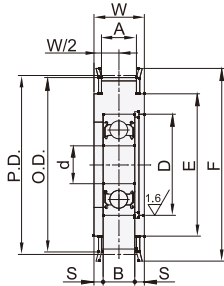


同步轮惰轮 ◀ S8M型

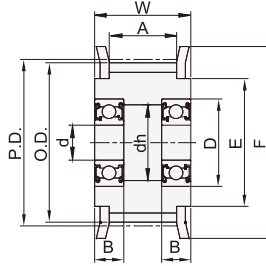


代码	类型	带轮类型	材质			表面处理
			主体	法兰	轴承	
VTP01	单轴承	S8M	铝合金			本色阳极氧化 发黑
VTP02			S45C	SPCC	钢	
VTP03			S45C	SPCC		喷砂无电解镀镍
VTH01	双轴承		铝合金			本色阳极氧化 发黑
VTH02			S45C	SPCC	无电解镀镍	
VTH03			S45C	SPCC		

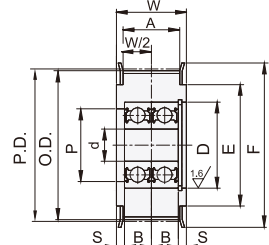
单轴承



双轴承



中心轴承



注：带*规格为中心轴承型结构

代码	型号		P.D.	O.D.	F	E	A	W	S	轴承型号 × 数量	轴承尺寸						
	齿数	带轮类型									d	D	B				
单轴承 中心轴承(+) VTP01 VTP02 VTP03	20	S8M150	50.93	49.56	58	40	17	22	6	6201ZZ×1	12	32	10				
		* S8M250					28	33	5.5		6202ZZ×2	15	35	11			
	22	S8M150	56.02	54.65	61	45	17	22	6	6201ZZ×1	12	32	10				
		* S8M250					28	33	6.5					6201ZZ×2	10		
	24	* S8M250	61.12	59.74	67	50	28	33	8	6202ZZ×2	15	35	11				
		* S8M300					33	38	8								
	24	* S8M400	61.12	59.74	67	50	44	49	13.5	6202ZZ×2	15	35	11				
		* S8M250					28	33	6.5								
	25	S8M150	63.66	62.29	70	56	17	22	5.5	6202ZZ×1	15	35	11				
	26													66.21	64.84	74	58
	28													71.3	69.93	80	60
	30	* S8M250	76.39	75.02	87	67	28	33	5	6204ZZ×2	20	47	14				
* S8M300		33												38	8		
* S8M400		44												49	10.5		
* S8M250		28												33	6.5		
32	S8M150	81.49	80.12	87	67	17	22	4	6204ZZ×1	20	47	14					
34													86.58	85.21	95	75	
40													101.86	100.49	111	90	

代码	型号		P.D.	O.D.	F	E	A	W	dh	轴承型号 × 数量	轴承尺寸		
	齿数	带轮类型									d	D	B
双轴承 VTH01 VTH02 VTH03	22	S8M250	56.02	54.65	61	45	28	33	27	6201ZZ×2	12	32	10
		S8M300					33	38					
		S8M400					44	49					
	24	S8M250	61.12	59.74	67	50	28	33	27	6201ZZ×2	12	32	10
		S8M300					33	38					
		S8M400					44	49					
	25	S8M250	63.66	62.29	70	56	28	33	27	6201ZZ×2	12	32	10
		S8M300					33	38					
		S8M400					44	49					
	26	S8M150	66.21	64.84	74	58	17	22	25	6001ZZ×2	12	28	8
		S8M250					28	33					
		S8M300					33	38					
	26	S8M400	66.21	64.84	74	58	44	49	27	6201ZZ×2	12	32	10
		S8M250					28	33					
		S8M300					33	38					
	28	S8M250	71.3	69.93	80	60	28	33	30	6202ZZ×2	15	35	11
		S8M300					33	38					
		S8M400					44	49					
	30A	S8M150	76.39	75.02	87	67	17	22	29	6002ZZ×2	15	32	9
		S8M250					28	33					
		S8M300					33	38					
	30	S8M400	76.39	75.02	87	67	44	49	30	6202ZZ×2	15	35	11
		S8M250					28	33					
		S8M300					33	38					
30	S8M250	76.39	75.02	87	67	28	33	37	6004ZZ×2	20	42	12	
	S8M400					44	49						
	S8M250					28	33						
32	S8M300	81.49	80.12	87	67	33	38	41	6204ZZ×2	20	47	14	
	S8M400					44	49						
	S8M250					28	33						
34	S8M300	86.58	85.21	95	75	33	38	41	6204ZZ×2	20	47	14	
	S8M400					44	49						
	S8M250					28	33						
40	S8M300	101.9	100.5	111	90	28	33	43	6005ZZ×2	25	47	12	
	S8M400					44	49						
	S8M250					28	33						



请按图示订货

■ VTH03-40-S8M300

型号	
代码	齿数
VTH03	40
带轮类型	S8M250
	S8M300



交期Delivery

5天

发货

本产品发货时间不含周日