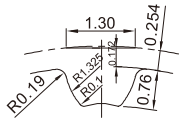


高扭矩同步带轮 ◀ S2M型(齿距2)

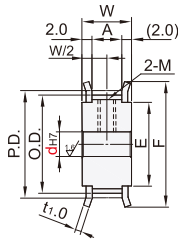


型号			材质		表面处理
皮带宽度4mm	皮带宽度6mm	皮带宽度10mm	带轮	法兰	
A:5 W:9	A:7 W:11	A:11 W:15	铝合金	S45C	本色阳极氧化
VPL01□□S2M040	VPL21□□S2M060	VPL31□□S2M100			黑色阳极氧化
VPL02□□S2M040	VPL22□□S2M060	VPL32□□S2M100			喷砂无电解镀锌
VPL03□□S2M040	VPL23□□S2M060	VPL33□□S2M100			发黑
VPL04□□S2M040	VPL24□□S2M060	VPL34□□S2M100			无电解镀锌
VPL05□□S2M040	VPL25□□S2M060	VPL35□□S2M100		SPCC	

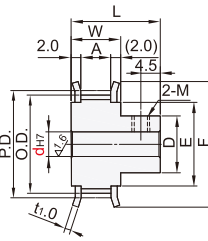
标准齿形



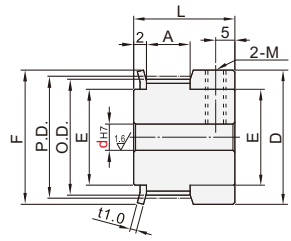
带轮形状: A形



带轮形状: B形



带轮形状: K形

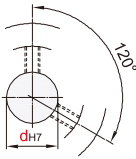


轴孔规格

H圆孔



P圆孔+螺孔

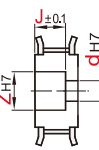


N新JIS键槽孔+螺孔

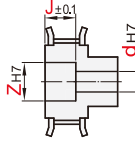


键槽尺寸详见产品简介。

V台阶孔(K形不适用。)

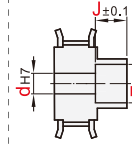


A形带轮V孔



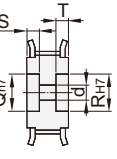
B形带轮V孔

F台阶孔
(轮毂侧沉孔)



仅适用B形。

Y两端台阶孔



仅适用A形。

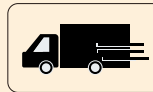
型号	带轮形状	轴孔规格dH7(最小单位1)										轴孔V、F			轴孔Y			P.D.	O.D.	D	F	E	带轮公称宽度		
		A形					B/K形					Z(最小单位1)		J(最小单位0.1)	Q-R		S-T						A	W	L
		H	P	N	V	Y	H	P	N	V-F	A形	B形	A形	B形	A形	B形	A								
VPL01 VPL02 VPL03 VPL04 VPL05	A	14	3-4															8.91	8.4		12	6	皮带宽度4 S2M040 A:5 W:9 L:17		
		15																9.55	9.04						
		16	3-4-5																10.19	9.68		14		8	
		18																	11.46	10.95					
		20																	12.73	12.22		16		10	
VPL21 VPL22 VPL23 VPL24 VPL25	K	22	3-6															14.01	13.5				皮带宽度6 S2M060 A:7 W:11 L:19		
		23																	14.65	14.14		18		11	
		24	3-7																15.28	14.77		20		13	
		25																	15.92	15.41					
		26																	16.55	16.04					
VPL31 VPL32 VPL33 VPL34 VPL35	B	28	3-8															17.83	17.32		22	14	皮带宽度10 S2M100 A:11 W:15 L:23		
		29																	18.46	17.95					
		30																19.1	18.59						
		32	4-10	8	6.7	4-8	4-5-6												20.37	19.86	12	26		16	
		34																	21.65	21.14		14		26	
36																	22.92	22.41		28	18				
40		8-10	6.7	4-10	4-8												25.46	24.95	18	30	20				
44		8-12	6-10	4-13	4-10	8	6-10	9-12	9-12								28.01	27.5		32	23				
48		5-15	5-13	8-13	6-13	5-15											30.56	30.05	20	35	25				
50		5-17	5-16	8-16	6-15	5-16	5-12	8-11	6-14	9-17	9-16						31.83	31.32		35	35				
60		5-24	5-22	8-22	6-22	5-25	5-22	8-16	6-22	9-24	9-24						38.2	37.69	30	44	32				
72		5-30	5-24	8-22	6-22	5-30	7-28	5-30	5-24								45.84	45.33	34	50	38				



请按图示订货

■ VPL21-S2M060-15-A-H-d4

代码	齿型	齿数	带轮形状	轴孔规格dH7(最小单位1)						
				A形			B形			
				H	P	N	H	P	N	
VPL21	S2M060	15	A	3-4				3-4		



交期Delivery

7天

发货

本产品发货时间不含周日

同步
带轮

14