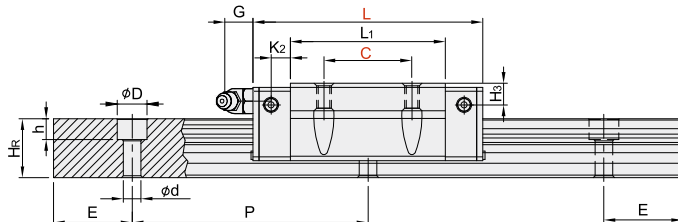
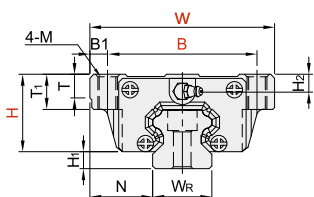
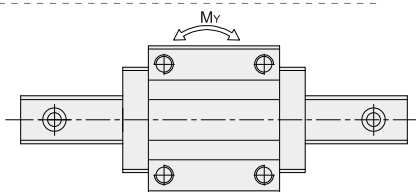
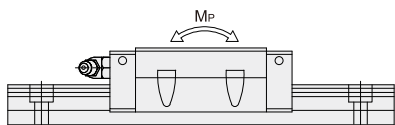
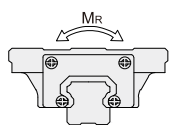
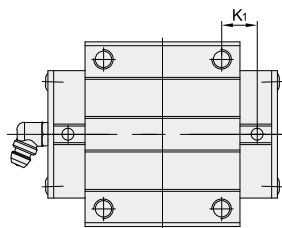


# AA 直线导轨 ◀ ANH-A/ANH-AL



代码	类型	滑块固定方式	滑块数量	材质	导轨固定方式
LAA11	组件	上锁式	单滑块	合金钢	上锁式
LAA12			双滑块		



型号	组装规格(mm)							滑块尺寸(mm)														导轨尺寸					
	H	H1	N	W	B	B1	C	L1	L	K1	K2	G	M	T	T1	H2	H3	WR	Hr	D	h	d	P	E			
ANH15A	24	4.3	16	47	38	4.5	30	39.4	61.4	8	4.85	5.3	M5	6	8.9	3.95	3.7	15	15	7.5	5.3	4.5	60	20			
ANH20A	30	4.6	21.5	63	53	5	40	50.5	77.5	10.25	6	12	M6	8	10	6	6	20	17.5	9.5	8.5	6	60	20			
ANH20AL								65.2	92.2	17.6																	
ANH25A	36	5.5	23.5	70	57	6.5	45	58	84	11.8	6	12	M8	8	14	6	5	23	22	11	9	7	60	20			
ANH25AL								78.6	104.6	22.1																	
ANH30A	42	6	31	90	72	9	52	70	97.4	14.25	6	12	M10	8.5	16	6.5	10.8	28	26	14	12	9	80	20			
ANH30AL								93.0	120.4	25.75																	
ANH35A	48	7.5	33	100	82	9	62	80	112.4	14.6	7	12	M10	10.1	18	9	12.6	34	29	14	12	9	80	20			
ANH35AL								105.8	138.2	27.5																	
ANH45A	60	9.5	37.5	120	100	10	80	97	139.4	13	10	12.9	M12	15.1	22	8.5	20.5	45	38	20	17	14	105	22.5			
ANH45AL								128.8	171.2	28.9																	

型号	滑轨的固定螺栓尺寸 (mm)	基本动额定负荷 C(KN)	基本静额定负荷 Co(KN)	容许静力矩			重量	
				MR (kN-m)	Mp (kN-m)	My (kN-m)	滑块kg	滑轨kg/m
ANH15A	M4×16	11.38	16.97	0.12	0.1	0.1	0.17	1.45
ANH20A	M5×16	17.75	27.76	0.27	0.2	0.2	0.40	2.21
ANH20AL		21.18	35.9	0.35	0.35	0.35	0.52	
ANH25A	M6×20	26.48	36.49	0.42	0.33	0.33	0.59	3.21
ANH25AL		32.75	49.44	0.56	0.57	0.57	0.8	
ANH30A	M8×25	38.74	52.19	0.66	0.53	0.53	1.09	4.47
ANH30AL		47.27	69.16	0.88	0.92	0.92	1.44	
ANH35A	M8×25	49.52	69.16	1.16	0.81	0.81	1.56	6.3
ANH35AL		60.21	91.63	1.54	1.4	1.4	2.06	
ANH45A	M12×35	77.57	102.71	1.98	1.55	1.55	2.79	10.41
ANH45AL		94.54	136.46	2.63	2.68	2.68	3.69	

# AA 直线导轨 ◀ ANH-A/ANH-AL

滑块型号	导轨形式	尺寸	滑块类型	预压	精度
ANH15A	ANH系列	15 20 25 30 35 45	A: 法兰型; AL: 法兰加长型;	Z0: 轻预压 ZA: 中预压 ZB: 重预压	C:普通级 H:高级 P:精密级
ANH20A					
ANH20AL					
ANH25A					
ANH25AL					
ANH30A					
ANH30AL					
ANH35A					
ANH35AL					
ANH45A					
ANH45AL					

代码	滑块型号	导轨长度 L:mm	精度	预压
LAA11 LAA12	ANH15A	1~4000	C:普通级 H:高级 P:精密级	Z0:轻预压 ZA:中预压 ZB:重预压
	ANH20A			
	ANH20AL			
	ANH25A			
	ANH25AL			
	ANH30A			
	ANH30AL			
	ANH35A			
	ANH35AL			
	ANH45A			
	ANH45AL			



请按图示订货

## ■ LAA11-ANH15A-L200-C-Z0

代码	滑块型号	长度L	精度	预压
LAA11	ANH15A	200	C	Z0



交期Delivery

3天

发货

○本产品发货时间不含周日

