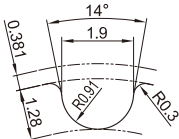


高扭矩圆弧齿同步带轮 ◀ HTDH3M型(齿距3)

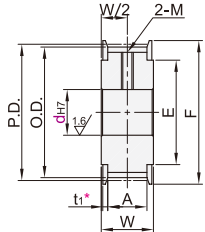


型号				材质		表面处理
皮带宽度6mm	皮带宽度9mm	皮带宽度12mm	皮带宽度15mm	带轮	法兰	
A:7 W:11	A:11 W:15	A:14 W:18	A:17 W:21	铝合金	S45C	本色阳极氧化
VPT01□□H3M060	VPT21□□H3M090	VPT31□□H3M120	VPT41□□H3M150			黑色阳极氧化
VPT02□□H3M060	VPT22□□H3M090	VPT32□□H3M120	VPT42□□H3M150			喷砂无电解镀锌
VPT03□□H3M060	VPT23□□H3M090	VPT33□□H3M120	VPT43□□H3M150			发黑
VPT04□□H3M060	VPT24□□H3M090	VPT34□□H3M120	VPT44□□H3M150	SPCC		无电解镀锌
VPT05□□H3M060	VPT25□□H3M090	VPT35□□H3M120	VPT45□□H3M150			

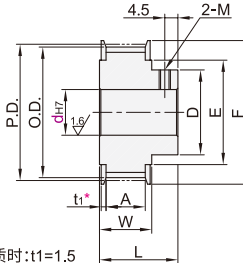
标准齿形



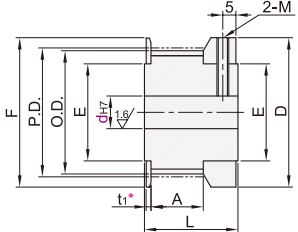
带轮形状: A形



带轮形状: B形



带轮形状: K形



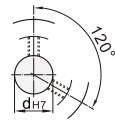
铝合金材质时: $t1=(w-a)/2-0.5$, S45C材质时: $t1=1.5$

■轴孔规格

H 圆孔



P 圆孔+螺孔

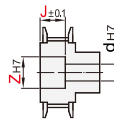


N 新JIS键槽+螺孔
C 旧JIS键槽+螺孔



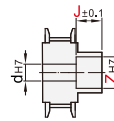
键槽尺寸详见
同步轮产品简介

V 台阶孔



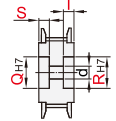
K形不适用

F 台阶孔(轮毂侧沉孔)



仅适用于B形

Y 两端台阶孔



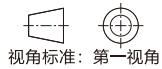
仅适用于A形

■轴孔P.N.C螺孔尺寸表

轴孔内径 dH7	M	附件 紧固螺钉
4~5	M3	M3×3
6~17	M4	M4×3
18~33	M5	M5×4
34~42	M6	M6×5



当同步轮材质为S45C时,
挡圈存在折边式。



视角标准: 第一视角

*1 为避免破坏齿的完整, 因此螺孔选择加工在齿底, 所以在齿数不能三等分时, 螺孔会打在相近齿的齿底, 此时螺孔角度略有偏差, 非120°。

型号	带轮形状	轴孔规格dH7(最小单位1)										轴孔V、F		轴孔Y		P.D.	O.D.	D	F	E	带轮公称宽度		
		A形					B.K形					Z(最小单位1)	J	Q-R	S-T						A	W	L
		H	P	N-C	V	Y	H	P	N-C	V-F	A形	B形	(最小单位0.1)	(最小单位0.1)									
铝合金材质	A	14	4-5-6	/		4	4	4-5-6	4-5-6		6						13.37	12.61	16	16	10	皮带宽度6 H3M060 A: 7 W: 11 L: 19	
		15	4-5-6	/		4	4	4-5-6	4-5-6		6						14.32	13.56	18	18	11		
		16	4-7			4-5	4-5	4-7	4-7		6-7						15.28	14.52	20	20	13		
		VPT01 VPT21	18	4-8	4-5	/	4-6	4-6	4-8	4-8	/	6-8					17.19	16.43	20	20	13		
		VPT02 VPT22	19	4-9	4-5-6		4-7	4-7	4-8	4-8		6-9					18.14	17.38	23	22	14		
		VPT03 VPT23	20	4-9	4-5-6		4-7	4-7	4-8	4-8		6-9					19.1	18.34	23	22	14		
		VPT31 VPT41	22	4-10	4-8		4-7	4-7	4-10	4-10		6-9					21.01	20.25	25	25	16		
		VPT32 VPT42	24	4-10	4-10		6-7	6-7	4-10	4-8		6-9	4-5-6	6-8			22.92	22.16	14	25	16		
		VPT33 VPT43	25	4-11	4-11	8-10-11	6-8	6-8	4-11	4-10		6-8	9-11	9-10	A形时		23.87	23.11	16	28	18		
			26	5-11	5-11	8-10-11	6-8	6-8	5-11	5-10	8	6-8	9-11	9-12	B形时		24.83	24.07					
S45C材质	A	28	5-13	5-13	8-13	6-10	6-10	5-13	5-10	8	6-10	9-12	9-12			26.74	25.98	18	30	20	皮带宽度9 H3M090 A: 11 W: 15 L: 23		
		30	6-15	6-14	8-14	6-13	6-13	6-15	6-12	8	6-13	9-15	9-15			28.65	27.89	20	32	23			
		VPT04 VPT24	34	6-17	6-16	8-16	6-15	6-15	6-16	6-12	8-11	6-14	9-17	9-16			30.56	29.8					
		VPT05 VPT25	36	6-20	6-18	8-18	6-18	6-18	6-20	6-18	8-11	6-18	9-23	9-23			32.47	31.71	26	40		28	
			38	6-20	6-18	8-18	6-18	6-18	6-20	6-18	8-13	6-18	9-23	9-23			34.38	33.62					
		VPT34 VPT44	40	8-24	8-23	8-23	8-22	8-22	8-24	8-21	8-13	8-22	11-24	11-24			38.2	37.44	30	44		32	
		VPT35 VPT45	44	8-28	8-25	8-25	8-26	8-26	8-28	8-23	8-16	8-26	11-28	11-28			42.02	41.25	32	48		36	
			48	8-30	8-25	8-25	8-28	8-28	8-30	8-25	8-18	8-28	11-30	11-30			45.84	45.07	30	50		38	
			50	8-32	8-28	8-28	8-30	8-30	8-30	8-25	8-20	8-28	11-32	11-30			47.75	46.98	34	52		40	
			60	8-38	8-33	8-33	8-36	8-36	8-35	8-30	8-20	8-33	11-38	11-35			57.3	56.53	39	61		45	
	72	8-50	8-42	8-40	8-48	8-48	8-46	8-38	8-22	-	10-50	10-49			68.76	68.00	50	74	58				

注意事项: ①轴孔规格 H/V/F/Y时, 无螺孔 ②孔径为d6.35时, 仅适用于轴孔规格H/P/V/F, ③孔径为d9时, 不适用于轴孔规格N, ④选择A型齿数 22齿以下时, 轴孔规格P 不适用于公称宽度 060 ⑤孔径 8/9/11/13/14/17/21-29/31/32, 不适用轴孔规格C, ⑥孔径为d10时, 日标JIS新键槽+螺孔键槽规格可选标准键槽N-d10或者加宽键槽N-d10k(具体键槽规格请参阅 同步轮产品简介)



请按图示订货

■VPT01-H3M060-60-A-H-d8

代码	齿型	齿数	带轮形状	轴孔规格dH7(最小单位1)				
				H	P	N-C	V	Y
VPT01	H3M060	60	A	8~50	8~42	8~40	8~48	8~48



交期Delivery

5天 发货

本产品发货时间不含周日