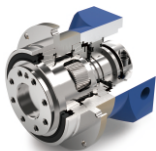
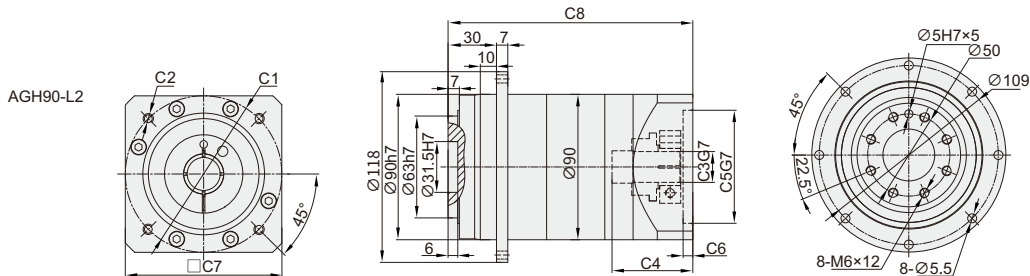
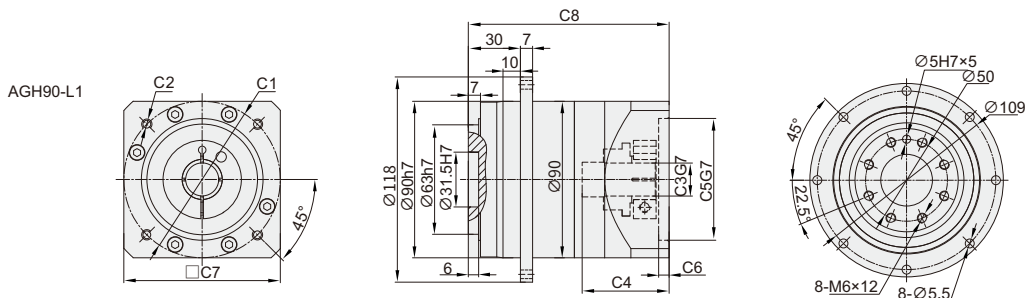
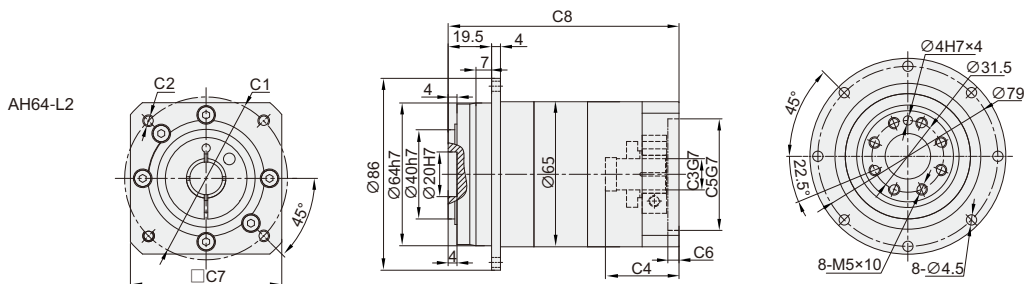
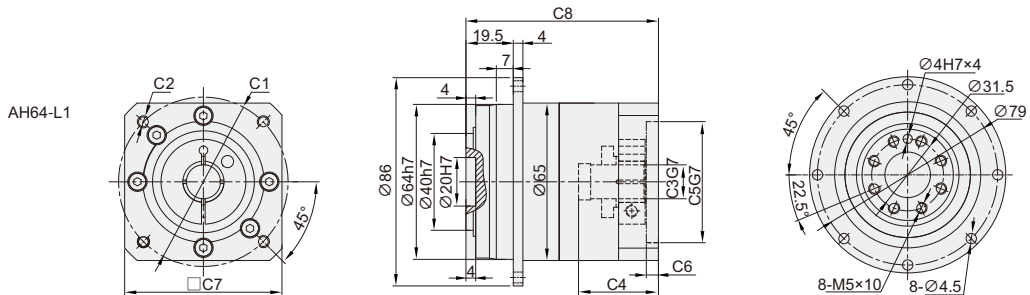


AGH系列减速机



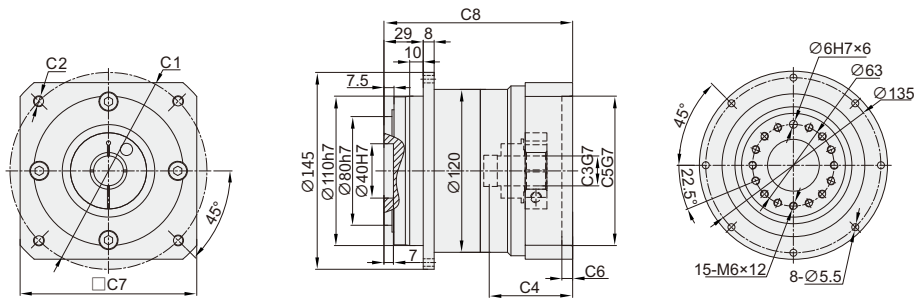
- ①采用斜齿齿轮传动，经渗碳淬火处理，齿向齿廓修形处理，确保运行低噪音、平稳，承载能力较直齿提高20%；
- ②整体式输出轴，行星轮两端轴承支撑，实现高精度、强度；
- ③内齿圈采用整体式设计；
- ④前后大跨度圆锥滚子轴承排列，超强径向和轴向承载能力(AH064除外)；
- ⑤回程间隙小，精密型单级可以做到3arcmin以内。

代码	型号
ZDX04	AH64
	AGH90
	AGH110
	AGH140

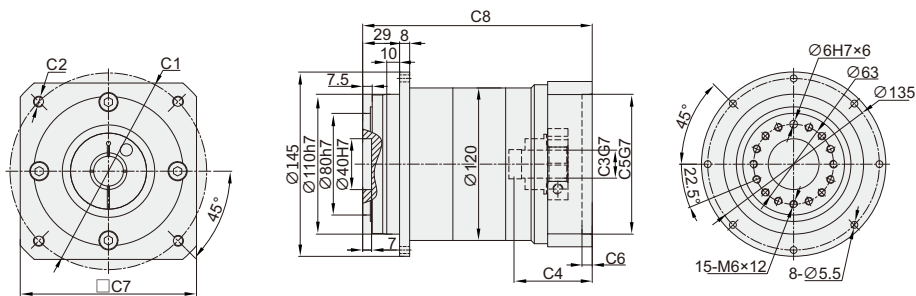


AGH系列减速机

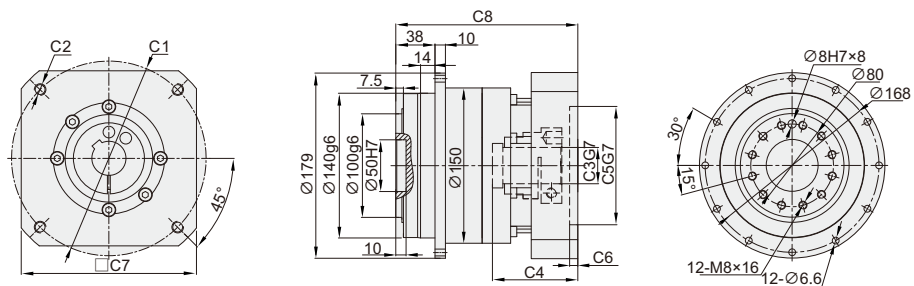
AGH110-L1



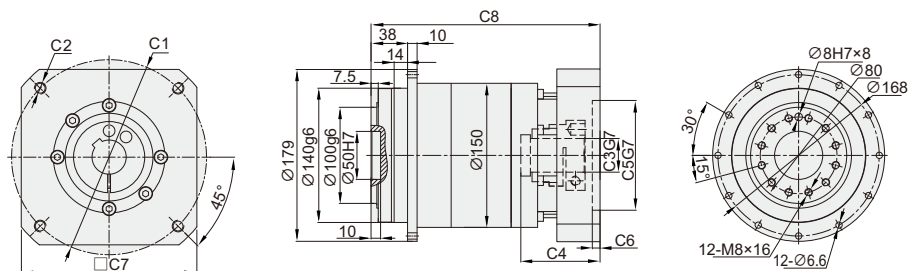
AGH110-L2



AGH140-L1



AGH140-L2



AGH系列减速机

尺寸	电机尺寸	C1	C2	C3	C4	C5	C6	C7	C8
AH64-L1	M2	φ70	4-M4	φ14	33	φ50	5	65	79.5
	M3	φ70	4-M5	φ14	33	φ50	5	65	79.5
AH64-L2	M2	φ70	4-M4	φ14	33	φ50	5	65	103.5
	M3	φ70	4-M5	φ14	33	φ50	5	65	103.5

尺寸	电机尺寸	C1	C2	C3	C4	C5	C6	C7	C8
AGH90-L1	M1	φ98.5	4-M5	φ14	50	φ73	6	90	115.5
	M2	φ90	4-M5	φ19	50	φ70	6	90	115.5
	M3	φ90	4-M6	φ19	50	φ70	6	90	115.5
AGH90-L2	M1	φ98.5	4-M5	φ14	50	φ73	6	90	151.5
	M2	φ90	4-M5	φ19	50	φ70	6	90	151.5
	M3	φ90	4-M6	φ19	50	φ70	6	90	151.5

尺寸	电机尺寸	C1	C2	C3	C4	C5	C6	C7	C8
AGH110-L1	M1	φ115	4-M8	φ19	62.5	φ95	8	130	136
	M2	φ115	4-M8	φ24	62.5	φ95	8	130	136
	M3	φ145	4-M8	φ22	65.5	φ110	8	130	139
	M4	φ145	4-M8	φ24	65.5	φ110	8	130	139
AGH110-L2	M1	φ115	4-M8	φ19	62.5	φ95	8	130	172.5
	M2	φ115	4-M8	φ24	62.5	φ95	8	130	172.5
	M3	φ145	4-M8	φ22	65.5	φ110	8	130	180.5
	M4	φ145	4-M8	φ24	65.5	φ110	8	130	180.5

尺寸	电机尺寸	C1	C2	C3	C4	C5	C6	C7	C8
AGH140-L1	M1	φ145	4-M8	φ22	72.5	φ110	8	130	166
	M2	φ145	4-M8	φ24	72.5	φ110	8	130	166
	M3	φ200	4-M12	φ35	82.5	φ114.3	8	180	176
AGH140-L2	M1	φ145	4-M8	φ22	72.5	φ110	8	130	228.5
	M2	φ145	4-M8	φ22	72.5	φ110	8	130	228.5
	M3	φ200	4-M12	φ35	82.5	φ114.3	8	180	238.5

注：1. L1为1段速比，L2为2段速比。2.如需其他电机安装尺寸可与我司联系。



www.vipdo.cn

400-098-1117

工厂自动化零件一站式采购平台

汇集国内外知名品牌，让采购更便捷，让设计更高效！

AGH系列减速机

型号	单位	AH064	AGH90	AGH110	AGH140	减速比	阶段
额定输出扭矩	N.m	45	150	270	580	4	1
		44	140	255	540	5	
		40	100	180	390	7	
		22	50	120	230	10	
		45	150	270	580	16	2
		45	150	270	580	20	
		44	140	255	540	25	
		45	150	270	580	28	
		44	140	255	540	35	
		45	150	270	580	40	
		44	140	255	540	50	
		40	100	180	390	70	
		22	50	120	230	100	
		故障停滞扭矩	N.m	3倍额定输出扭矩			
额定输入转速	rpm	3000	3000	3000	2000		
额定输入转速	rpm	6000	6000	6000	4000		
最大径向力 ¹	N	550	4000	7800	10000		
最大轴向力 ¹	N	375	3000	7000	8000		
效率	%	单一[97%]			双倍[95%]		
平均寿命	h	20000					
重量(大概)	kg	1.2	3.8	7	14.5		1
		1.7	5.1	10.5	22		2
转动惯量	kgcm ²	0.18	0.95	4.6	15	4	1
		0.17	0.86	3.9	14	5	
		0.15	0.79	3.3	12	7	
		0.14	0.75	3	11	10	
		0.14	0.5	2.9	11	16	2
		0.14	0.44	2.8	11	20	
		0.13	0.44	2.8	11	25	
		0.14	0.39	2.8	11	28	
		0.13	0.39	2.8	11	35	
		0.13	0.39	2.7	10	40	
		0.13	0.39	2.7	10	50	
		0.13	0.39	2.7	10	70	
		0.13	0.39	2.7	10	100	
		回程间隙	arcmin	≤3	≤3	≤3	
≤5	≤5			≤5	≤7		L1-P2
≤5	≤5			≤5	≤7		L2-P1
≤7	≤7			≤7	≤10		L2-P2
抗扭刚性	N.m/arc min	7	14	25	50		
噪音	dB	60	62	62	68		
润滑		合成油脂润滑					
防护等级		Ip65					

注：1. 1输出转速为100rpm时，作用于输出轴中心位置。2. L1为1段速比，L2为2段速比。3. 如需其他电机安装尺寸可与我司联系。



请按图示订货

■ ZDX04-AH64-L1-10-S2-P2-M1-T

代码	减速机系列名称	减速比	输出方式	精度	电机尺寸	可选
ZDX04	AH64-L1	10	S1:无输出轴键 S2:附带输出轴键	P1 P2	M2 M3	T:输入端 开键槽



交期Delivery

3天

发货

○本产品发货时间不含周日



www.vipdo.cn



400-098-1117

工厂自动化零件一站式采购平台

汇集国内外知名品牌，让采购更便捷，让设计更高效！